

CT - Laufkatze

Technische Informationen

Beschreibung

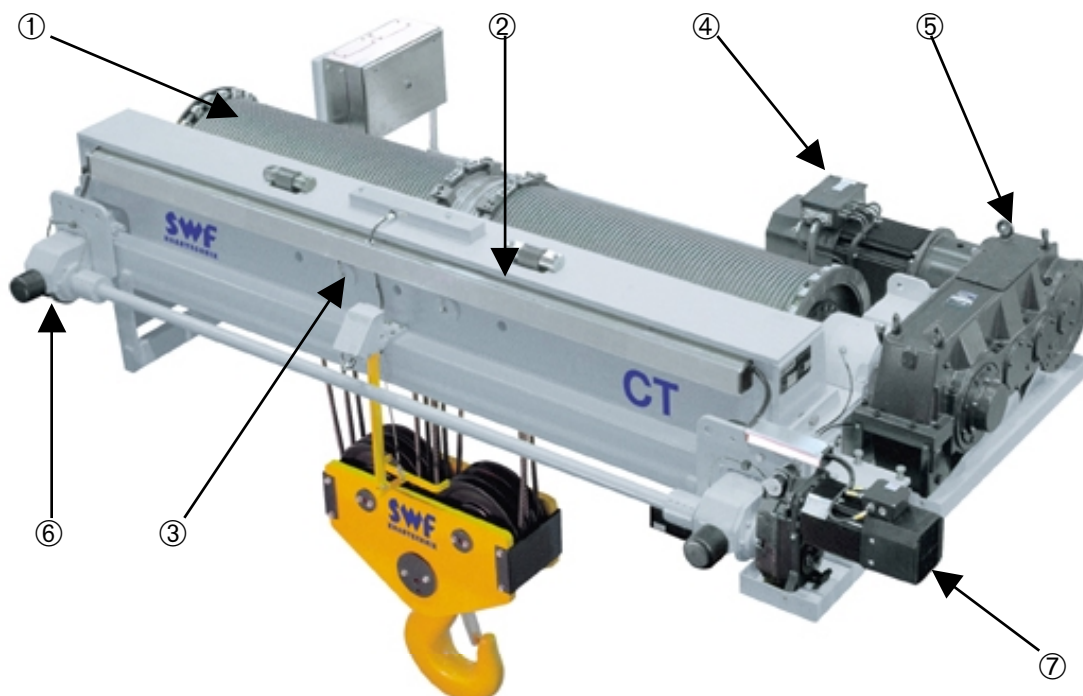
Laufkatzen CT06 ... CT11, Traglast 4 bis 400 to.

Die CT-Laufkatzenkonstruktion wurde speziell für hohe Traglasten und schwierige Anforderungen entwickelt, z.B. für Prozesskrane für die Papier und Stahlindustrie oder Kraftwerke.

Komponenten der CT-Laufkatze

- Die Last wird von der Seiltrommel^① und dem Tragbalken^② aufgenommen. Die Seilumlenkrollen^③ befinden sich im Tragbalken, welcher auf den Kopfträgern fixiert ist. Der Tragbalken wird aus Fe52D Stahl hergestellt. Ein einwandfreier Seilablauf wird durch Seilführungsringe gewährleistet.
- Das Hubwerk besteht aus dem Hubmotor^④ mit Scheibenbremse, dem Hubgetriebe^⑤ und der Seiltrommel. Der Haupthubmotor (Isolationsklasse F) ist mit Thermistorschutz ausgestattet.
- Seiltrommel und Tragbalken sind direkt auf den Kopfträgern^⑥ befestigt.

Der Katzfahrantrieb^⑦ ist auf der Durchtriebswelle der Antriebsräder befestigt und besteht aus Bremsmotor, Getriebe und Anschlußwelle.



Hubwerk

Hubmotor

Käfigläufermotor,
Motorleistung 15... 110 kW; 40 oder 60 % ED

Polumschaltbarer Käfigläufermotor,
Motorleistung 12/2... 30/5 kW; 40 % ED

Hubmotorsteuerung

Käfigläufermotor mit stufenloser Frequenzumrichtersteuerung.

Polumschaltbarer Käfigläufermotor (1:6) mit zwei Geschwindigkeiten.

Die Motore haben Thermistorschutz und sind speziell für schweren Lastbetrieb entwickelt worden.

Hubgetriebe CT06 ... CT09

Das Gehäuse des Getriebes ist aus Stahl Fe52. Die Wellen und die Zahnräder sind aus einer Chrom-Molybdän-Nickel Stahllegierung mit gehärteten und geschliffenen Zähnen.

Hubgetriebe CT10 ... CT11

Das Getriebe besteht aus einem in der Trommel liegenden einstufigen Planetengetriebe und einem vorgesetzten Stirnradgetriebe.

Das Planetengetriebegehäuse ist aus Gußeisen GRP700 und die Wellen und Zahnräder sind aus einer Chrom-Molybdän-Nickel Stahllegierung mit gehärteten und geschliffenen Zähnen.

Das Gehäuse des Stirnradgetriebe ist aus Stahl Fe52. Die Wellen und die Zahnräder sind aus einer Chrom-Molybdän-Nickel Stahllegierung mit gehärteten und geschliffenen Zähnen.

Bremse

Elektromagnetische Einfach-Scheibenbremse (trocken)
für Motorentyp <M22

Elektromagnetische Doppel-Scheibenbremse (trocken)
für Motorentyp >M22

Endschalter

Einstellbare Hubendschalter und Überlastendschalter. Zusätzlich kann ein Hakenbetätigter Notendschalter vorgesehen werden.

Seiltrommel

Geschweißtes Stahlrohr aus Fe52D.

Seilrollen

Die Seilumlenkrollen sind aus Gußstahl GRP700.

Lasthaken

Einfach- oder Doppellasthaken mit Hakensicherung

Katzfahrantrieb

Fahrmotor

Käfigläufermotor,
Motorleistung 1,1... 11 kW; 40 % ED

Polumschaltbarer Käfigläufermotor,
Motorleistung 1,1/0,35.. 3,7/0,9 kW; 40 % ED

Katzfahrsteuerung

Polumschaltbarer Käfigläufermotor (1:4) mit zwei Geschwindigkeiten.

Käfigläufermotor mit stufenloser Frequenzumrichtersteuerung.

Die Motore haben Thermistorschutz und sind speziell für Kranbetrieb entwickelt worden.

Fahrmotorgetriebe

Die Getriebe vom Typ GM haben ein Gußgehäuse. Die Zahnräder sind aus einer Chrom-Molybdän-Nickel Stahllegierung mit gehärteten und geschliffenen Zähnen. Das Getriebe läuft im Ölbad

Bremse

Elektromechanische Scheibenbremse

Laufräder

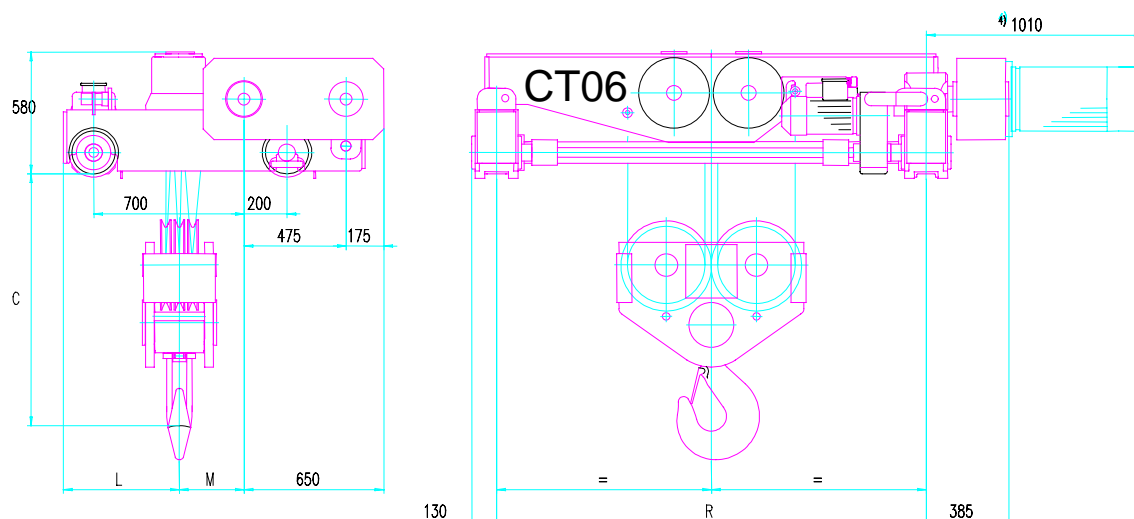
Werkstoff: 42CrMo4 gehärtet (oder GRP700). CT09 ... CT11 haben 6 Laufräder im Tandemsystem, CTA06 ... CT08 insgesamt 4 Laufräder. Zwei Laufräder werden angetrieben.

Endschalter

2-stufiger Katzfahrendschalter.

Puffer

Vier Gummipuffer.



	Abmessungen (mm)			Seiltrommel Dd	Laufrad Dm
	C ³	L	M		
CT0604	785 - 1220	604	237	369	200
CT0608	715 - 1050	571	270		
CT0612	700 - 1005	561	280		

	Last (t)	FEM ISO	Hubhöhe (m) Gewicht der Laufkatze (t) ¹						Hubgeschwindigkeit ² (m/min) 50 Hz					Seil rolle (mm)	Seil (mm)									
			Katzspur R (mm)																					
			1700	2000	2400	2700	3100	3400	N5 2xN4	F4	E6	F6	2xE6											
CT0604	8	2m	M5	22,2	28,0	36,2	42,0	50,2	56,0	16/ 2,6	10	14	25	30	293	13								
	6,3	3m								M6	1,8	1,9	2,0	2,1			2,2	2,3	16/ 2,6	10	19	32	36	293
	5	4m																	M7	9,0	23	32	45	364
	4	5m																						
CT0608	16	2m	M5	11,1	14,1	18,1	21,1	25,1	28,1	8/1,3	5,0	7,1	12	12	293	13								
	12,5	3m								M6	1,9	2,0	2,1	2,2			2,3	2,4	8/1,3	5,0	9,5	16	18	293
	10	4m																	M7	4,5	11	16	22	364
	8	5m																						
CT0612	25	2m	M5	7,2	9,2	11,7	13,7	16,7	18,7	5,3/ 0,85	3,0	4,8	8,0	8,5	293	13								
	20	3m								M6	2,1	2,2	2,3	2,4			2,5	2,6	5,3/ 0,85	3,0	4,8	10	11	293
	16	4m																	M7	3,0	6,3	10	12	364
	12,5	5m																						

¹ mit Hubmotor MF16

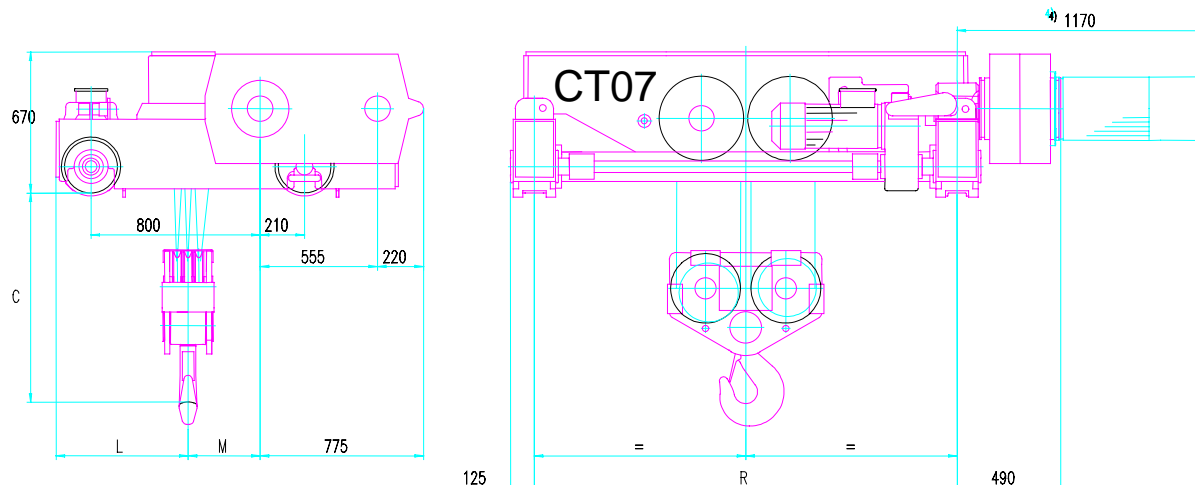
³ abhängig von Hubmotor und FEM-Gruppe

² N4, N5 sind 2-stufige Motore, sonstige Motore frequenzgeregelt

⁴ 2 x E6 Motor

- Verschiedene Katzenschwindigkeiten möglich

- Weitere Ausführungen auf Anfrage



	Abmessungen (mm)			Seiltrommel Dd	Laufrad Dm
	C ³	L	M		
CT0704	845 - 1290	692	274	444	250
CT0708	970 - 1285	653	313		
CT0712	1065 - 1410	634	332		
CT0716	1080	615	394		

	Last (t)	FEM ISO	Hubhöhe (m) Gewicht der Laufkatze (t) ¹								Hubgeschwindigkeit ² (m/min)						Seil rolle (mm)	Seil (mm)
			2000	2400	2700	3100	3400	3800	4200	Katzspur R (mm)								
										N5 2xN4	F4	E6	F6	2xE6	2xF6			
CT0704	16	2m M5	28,0	36,0	42,0	50,0	56,0	64,0	72,0	8/1,3	5,0	7,1	12		25	360	16	
	12,5	3m M6	2,9	3,1	3,2	3,3	3,5	3,7	3,9	8/1,3	5,0	9,5	16	18	30	360		
	10	4m M7								4,5	11	16	23	30	450			
	8	5m M8			12	19	28	38	450									
CT0708	32	2m M5	14,0	18,0	21,0	25,0	28,0	32,0	36,0	4/0,6	2,5	3,6	6,3		12	360	16	
	25	3m M6	3,0	3,2	3,4	3,5	3,7	3,9	4,1	4/0,6	2,5	4,8	8,0	9,0	15	360		
	20	4m M7								2,3	5,6	8,0	11	15	450			
	16	5m M8			6,3	9,5	14	19	450									
CT0712	50	2m M5	9,4	12,1	14,1	16,8	18,8	21,4	24,0	2,8/ 0,45	1,7	2,4	4,2		8,0	360	16	
	40	3m M6	3,4	3,6	3,7	3,9	4,1	4,3	4,5	2,8/ 0,45	1,7	3,0	4,8	4,8	10	360		
	32	4m M7								1,5	3,8	4,8	6,7	10	450			
	25	5m M8			4,2	5,6	8,0	11	450									
CT0716	65	1Am M4	8,1	10,2	12,0	15,2	16,0	18,1	20,4	2,3/ 0,38	1,3	1,8	3,2		6,0	358	14	
			3,4	3,7	3,8	4,0	4,2	4,4	4,6									

¹ mit Hubmotor MF16

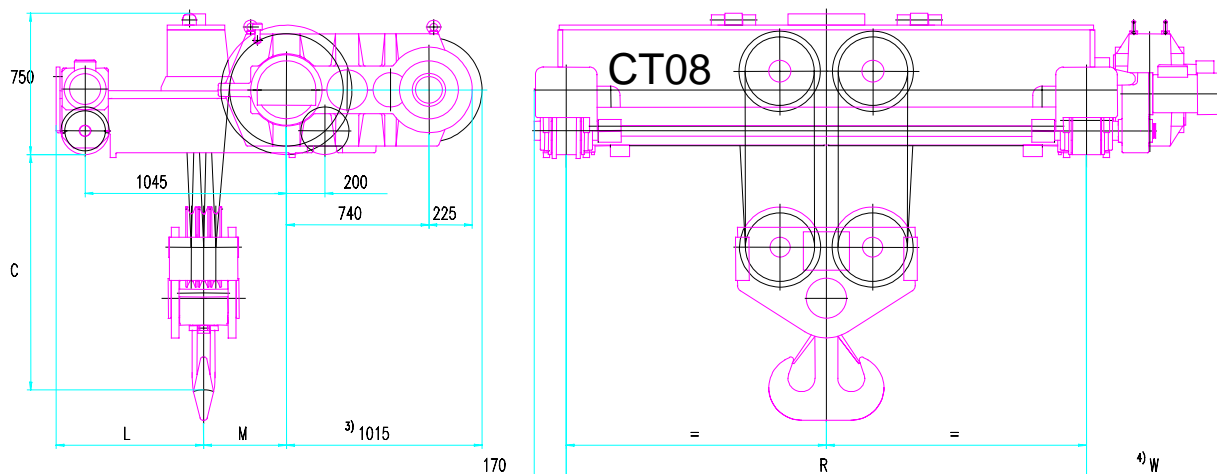
² N4, N5 sind 2-stufige Motore, sonstige Motore frequenzgeregelt

- Verschiedene Katzenschwindigkeiten möglich

- Weitere Ausführungen auf Anfrage

³ abhängig von Hubmotor und FEM-Gruppe

⁴ 2 x E6 Motor



	Abmessungen (mm)				Seiltrommel Dd	Laufrad Dm
	C ²	4-Rad L ⁷	6-Rad L	M		
CT0808	1085 - 1200	800	575	395	590	200 ⁸
CT0812	1245 - 1550	765	540	430		
CT0816	1280 - 1600	730	595	465		

	Last (t)	FEM ISO	Hubhöhe (m) Gewicht der Laufkatze (t) ¹								Hubgeschwindigkeit ⁵					Seil rolle mm	Seil mm
			Katzspur R (mm)								F5	F6	F7	F9	F12		
			2000	2400	2700	3100	3400	3800	4200	4800	5300						
CT0808	50	1Am M4															
	40	2m M5	14,6	18,8	21,9	26,2	29,3	33,5	37,7	44,1	49,1	3,0	3,6	6,3	8,0	12	360
	32	3m M6										3,8	5,3	6,7	9,5	15	400
	25	4m M7	3,4	3,7	4,0	4,3	4,6	5,0	5,3	5,6	6,0	3,8	6,0	9,5	12	21	448
	20	5m M8												7,5	12	15	28
CT0812	80	1Am M4															
	63	2m M5	9,7	12,5	14,5	17,4	19,5	22,3	25,1	29,4	32,7	2,0	2,5	3,8	4,5	7,1	360
	50	3m M6										2,3	3,2	4,5	6,3	9,0	400
	40	4m M7	3,8	4,1	4,4	4,7	5,0	5,4	5,7	6,1	6,4	2,3	4,0	5,6	8,0	12	448
	32	5m M8											2,3	4,0	5,6	8,0	14
CT0816	100	1Bm M3	8,1	10,4	12,1	14,5	16,2	18,5	20,8	24,3	27,2	1,5	1,8	2,8	4,0	5,6	360
			4,0	4,3	4,6	4,9	5,2	5,6	5,9	6,3	6,6						

¹ Gruppe M4 ohne Hubmotor und Wartungsbühne

² C-Maß abhängig von Katzspur und FEM-Gruppe

³ mit max. Hubmotor

⁴ W ist abhängig vom Katzfahrorttyp

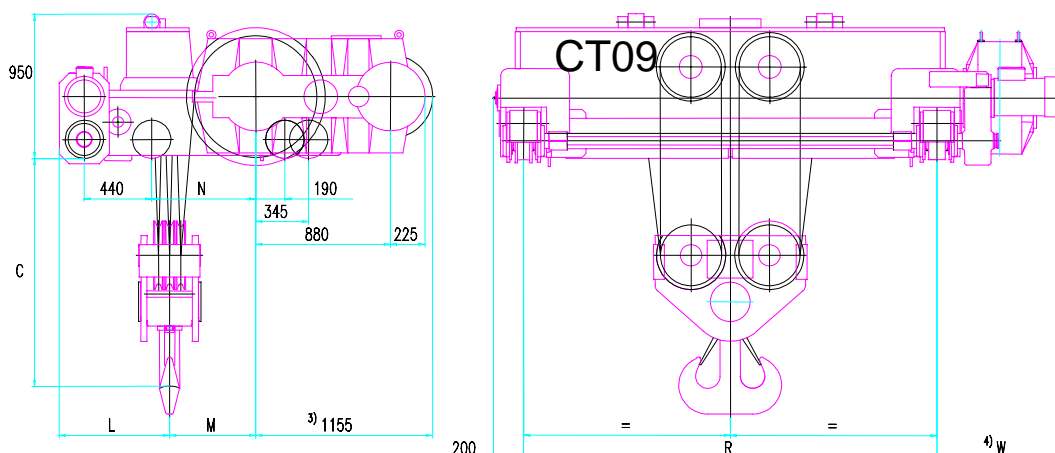
- Verschiedene Katzfahrgeschwindigkeiten möglich

- Weitere Ausführungen (CT0804 CT0810) auf Anfrage

⁵ mit Frequenzumrichtersteuerung

⁷ 4-Rad Katze bis max. 80t möglich

⁸ 4-Rad Katze mit 250mm Rädern



	Abmessungen (mm)				Seiltrommel Dd	Laufrad Dm
	C ²	L	M	N		
CT0908	1285 - 1400	765	520	680	800	250
CT0912	1500 - 2150	720	565	680		
CT0916	1675 - 2300	785	600	780		

	Last (t)	FEM ISO	Hubhöhe (m) Gewicht der Laufkatze (t) ¹										Hubgeschwindigkeit ⁵					Seil rolle (mm)	Seil mm			
			Katzspur R (mm)										F5	F6	F7	F9	F12					
			200	240	270	310	340	380	420	480	530	580								6500		
CT0908	80	1Bm M3													2,0	2,6	3,8	5,3	7,5	400	24	
	63	1Am M4	15,3	20,2	23,8	28,6	32,2	37,1	41,9	49,2	55,2	61,2	69,7	2,3	3,2	4,8	6,7	9,5	448			
	50	2m M5													3,0	4,0	6,0	7,5	12			504
	40	3m M6	5,9	6,2	6,3	6,5	6,7	7,2	7,7	8,4	9,0	10,0	11,0	3,0	5,0	7,5	9,5	15	560			
	32	4m M7													3,0	5,0	7,5	9,5	21			600
	25	5m M8														5,6	9,5	13	26			672
CT0912	125	1Bm M3													1,3	1,6	2,3	3,2	4,5	400	24	
	100	1Am M4	10,2	13,4	15,8	19,0	21,4	24,7	27,6	32,7	36,7	40,7	46,7	1,5	1,9	2,8	4,0	5,6	448			
	80	2m M5													2,0	2,4	3,4	5,0	7,1			504
	63	3m M6	7,1	7,6	8,0	8,5	8,9	10,0	11,0	11,5	12,0	13,0	14,0	2,0	3,0	4,5	6,3	9,0	560			
	50	4m M7													2,0	3,0	4,5	6,3	14			600
	40	5m M8														3,4	5,6	8,0	16			672
CT0916	160	1Bm M3													1,0	1,2	1,9	2,4	3,8	400	24	
	125	1Am M4	7,6	10,1	11,9	14,3	16,1	18,5	20,9	24,6	27,6	30,6	34,8	1,1	1,6	2,4	3,0	4,2	448			
	100	2m M5													1,5	1,8	3,0	3,8	5,3			504
	80	3m M6	7,4	7,9	8,3	8,8	9,2	10,1	11,5	12,0	13,0	14,0	15,0	1,5	2,3	3,6	4,8	6,7	560			
	63	4m M7													1,5	2,3	3,6	4,8	11			600
	50	5m M8														2,8	4,2	6,0	13			672

¹ Gruppe M4 ohne Hubmotor und Wartungsbühne

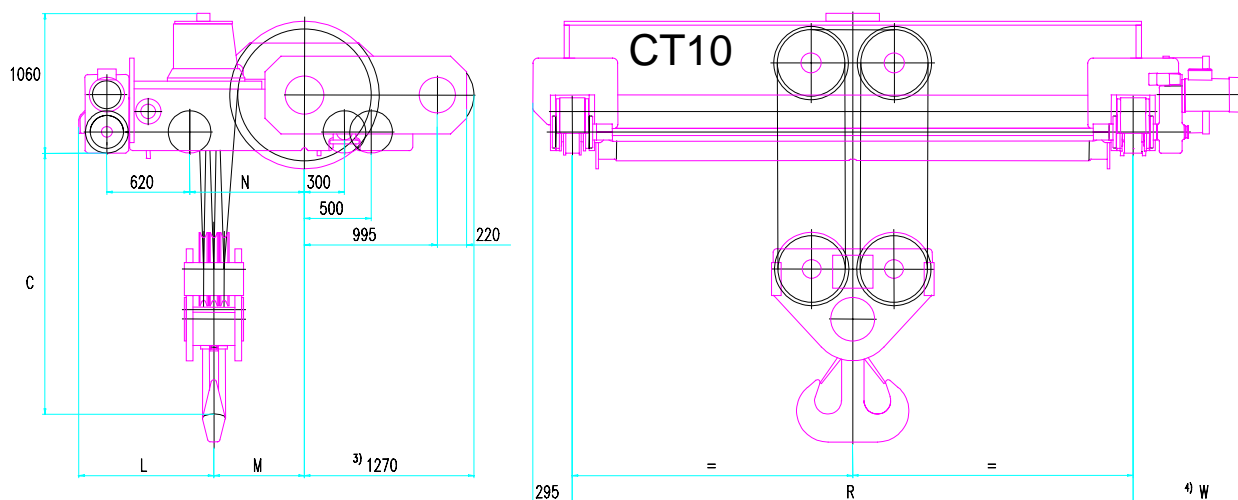
² C-Maß abhängig von Katzspur und FEM-Gruppe

- Verschiedene Katzfahrgeschwindigkeiten möglich

- Weitere Ausführungen auf Anfrage

⁴ W ist abhängig vom Katzfahrmotortyp

⁵ mit Frequenzumrichtersteuerung

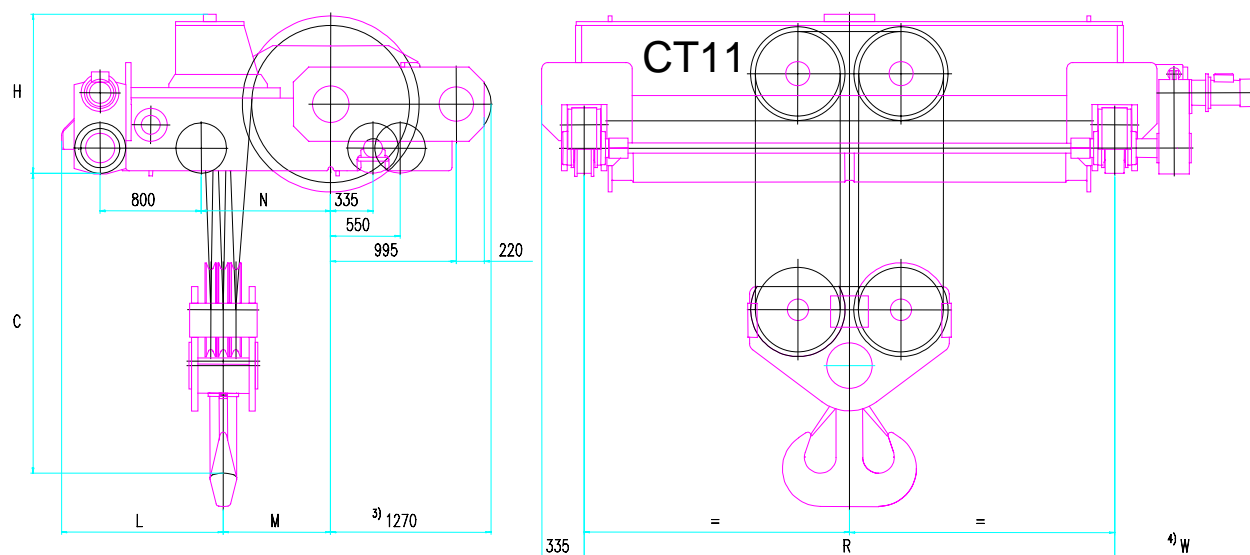


	Abmessungen (mm)				Seiltrommel Dd	Laufrad Dm
	C ²	L	M	N		
CT1008	1655 - 1900	1055	635	860	1000	320
CT1012	1980 - 2550	1010	680	860		
CT1016	1945 - 2700	1050	720	940		

	Last (t)	FEM ISO	Hubhöhe (m) Gewicht der Laufkatze (t) ¹									Hubgeschwindigkeit ⁵ (m/min)					Seil rolle (mm)	Seil (mm)			
			Katzspur R (mm)									50Hz									
			2700	3100	3400	3800	4200	4800	5300	5800	6500	F5	F6	F7	F9	F11					
CT1008	125	1Bm M3																	504	28	
	100	1Am M4	24,4	29,6	33,6	38,8	44,0	51,9	58,4	65,0	74,1	1,2	1,6	2,0	3,2	4,8					504
	80	2m M5	14,1	14,7	15,4	16,1	16,8	17,6	18,5	19,0	20,5	2,0	2,4	3,6	4,8	6,0					560
CT1012	180	1Bm M3																	504	28	
	150	1Am M4	16,2	19,7	22,3	25,8	29,3	34,5	38,9	43,2	49,3	0,8	1,1	1,7	2,2	3,2					504
	120	2m M5	15,0	15,6	16,2	16,8	17,7	18,5	20,0	21,0	22,0	1,1	1,1	1,7	2,6	4,0					560
CT1016	250	1Bm M3																	504	28	
	200	1Am M4	12,2	14,8	16,8	19,4	22,0	26,0	29,2	32,5	37,1	0,6	0,8	1,0	1,6	2,3					504
	160	2m M5	15,7	16,3	17,0	17,7	18,5	19,2	21,0	22,0	23,2	0,8	0,8	1,3	2,0	3,0					560

¹ Gruppe M4 ohne Hubmotor und Wartungsbühne
² C-Maß abhängig von Katzspur und FEM-Gruppe
³ mit max. Hubmotor
 - Verschiedene Katzgeschwindigkeiten möglich
 - Weitere Ausführungen auf Anfrage

⁴ W ist abhängig vom Katzfahrortyp
⁵ mit Frequenzumrichtersteuerung



	Abmessungen (mm)					Seiltrommel	Laufrad
	C ²	L	M	N	H	Dd	Dw
CT1108	1975 - 2000	1335	795	1025	1265		400
CT1112	2385 - 2500	1275	855	1025	1265	1250	400
CT1116	2575 - 2650	1330	905	1130	1315		500

	Last (t)	FEM ISO	Hubhöhe (m) Gewicht der Laufkatze (t) ¹									Hubgeschwindigkeit ⁵ (m/min)					Seil rolle (mm)	Seil (mm)	
			Katzspur R (mm)									50Hz							
			2700	3100	3400	3800	4200	4800	5300	5800	6500	F5	F6	F7	F9	F11			
CT1108	200	1Bm M3											0,8	1,0	1,3	2,0	3,0	672	36
	160	1Am M4	21,5	26,6	30,4	35,5	40,6	48,2	54,6	60,9	69,8	1,0	1,2	1,6	2,4	3,6	672		
	125	2m M5	19,9	21,0	22,1	23,2	24,3	25,3	26,3	27,7	29,2	1,2	1,5	2,4	3,0	3,6	720		
CT1112	300	1Bm M3												0,7	0,9	1,4	2,0	672	
	240	1Am M4	14,2	17,7	20,2	23,6	27,0	32,0	36,3	40,5	46,0	0,7	0,8	1,1	1,6	2,4	672		
	180	2m M5	21,8	22,7	23,6	24,5	25,6	27,6	29,0	30,5	32,3	0,8	1,0	1,6	2,0	2,4	720		
CT1116	400	1Bm M3													0,6	0,8	1,2	672	
	320	1Am M4	10,8	13,3	15,2	17,8	20,3	24,1	27,3	30,5	34,9		0,6	0,8	1,2	1,8	672		
	250	2m M5	24,1	25,2	26,3	27,5	28,8	30,5	32,2	33,6	35,0	0,6	0,8	1,0	1,5	1,8	720		

¹ Gruppe M4 ohne Hubmotor und Wartungsbühne

² C-Maß abhängig von Katzspur und FEM-Gruppe

³ mit max. Hubmotor

- Verschiedene Katzgeschwindigkeiten möglich

- Weitere Ausführungen auf Anfrage

⁴ W ist abhängig vom Katzfahrmotortyp

⁵ mit Frequenzumrichtersteuerung