

**NEW PRODUCTS 2011.1**

# CRA Bster



Für Traglasten bis 160t

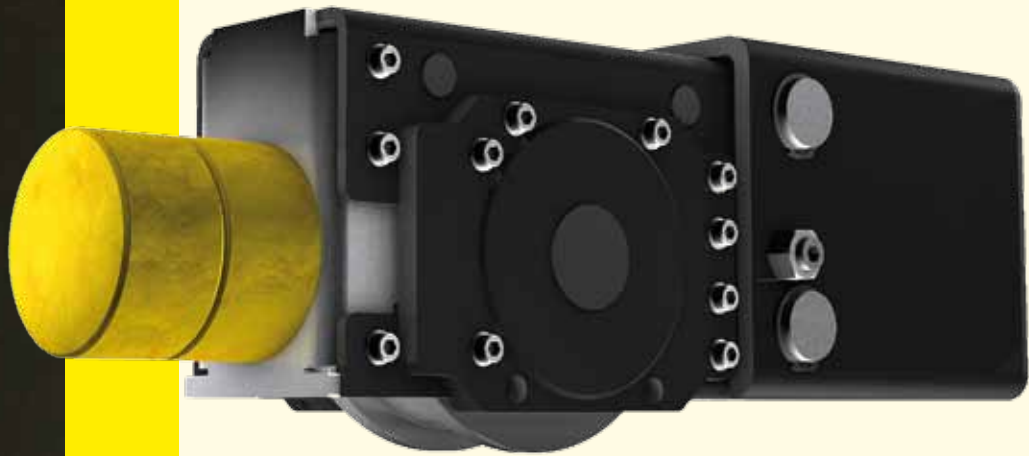


# FACTS

- Weiter Traglastbereich bis zu 160 t
- Hubhöhen bis zu 100 m
- 3 Baugrößen CT17, CT18 und CT19
- Haupt- und Hilfshub
- Fußzug und Zweischiene Katze
- Umrichter für Heben und Fahren serienmässig
- Höhere Hubgeschwindigkeit bei Teillast als Option = Doppelte Geschwindigkeit mit 20% Last
- Kran Kit
- Traglasten über 160 t auf Anfrage



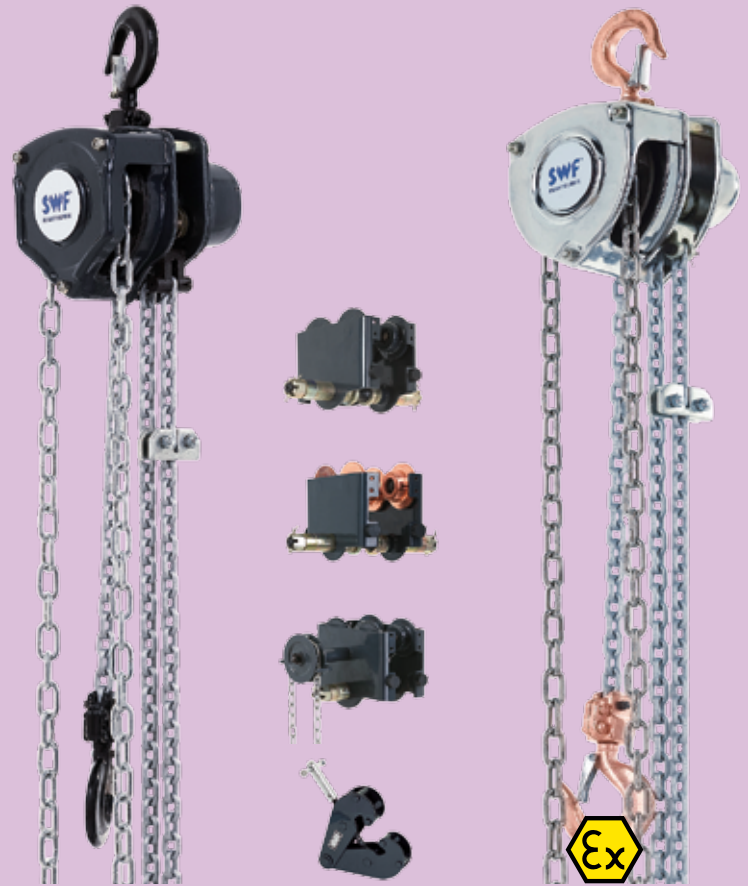
# BLOCKster



- 6 verschiedene Radgrößen
- Durchmesser 125, 160, 200, 250, 315 und 400 mm
- Radlasten von 5 t bis zu 30 t
- Standard GES3/4/5 Getriebe mit MF06 polschaltbare und Umrichter motore
- Vielfältige und flexible Möglichkeiten der Montage
- Für Modernisierung oder spezielle Anwendungen im Sondermaschinenbau



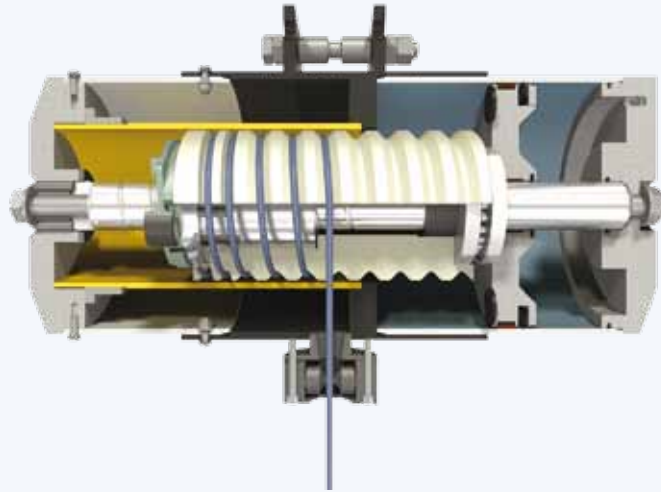
# CRAFTster



- Komplette Reihe von Handhebezeugen und Fahrwerken
- Standard, Schwerlast und Explosionsschutz-Anwendungen
- MHS Handkettenzug bis zu 20 t
- FND / FNH Roll- und Haspelfahrwerke bis zu 20 t
- FKH Haspelfahrwerke in kurzer Bauhöhe bis zu 20 t
- BC Trägerklemme bis zu 5 t
- MLP Handhebelzug bis zu 3 t

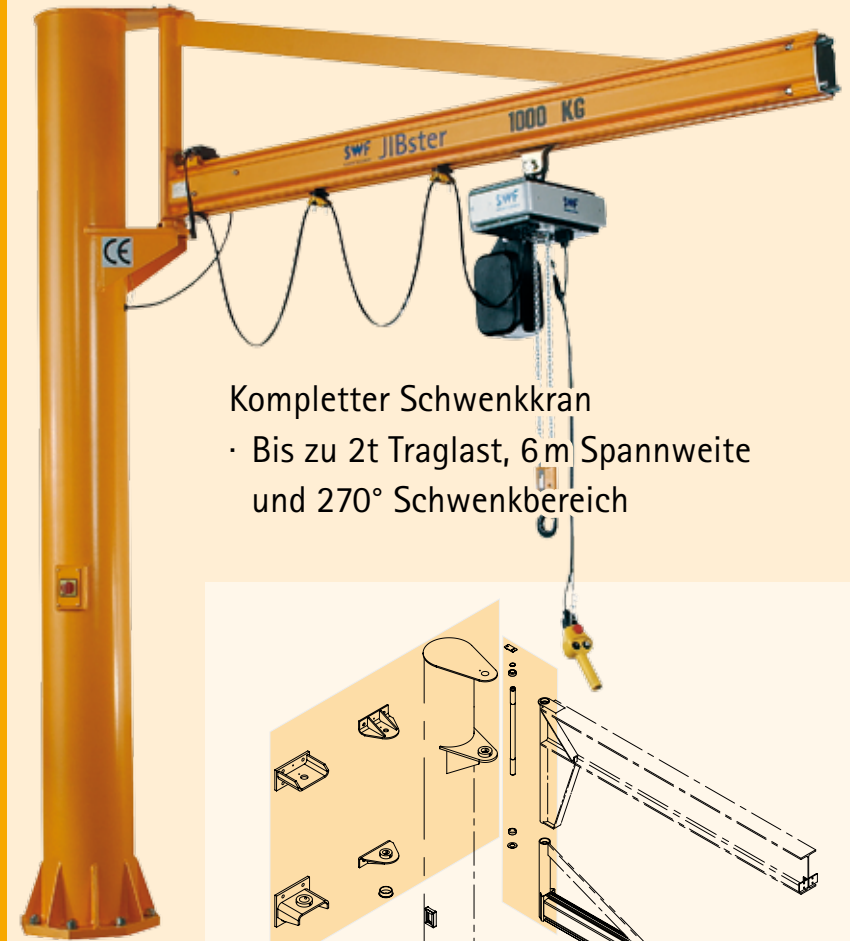


# MOVEster



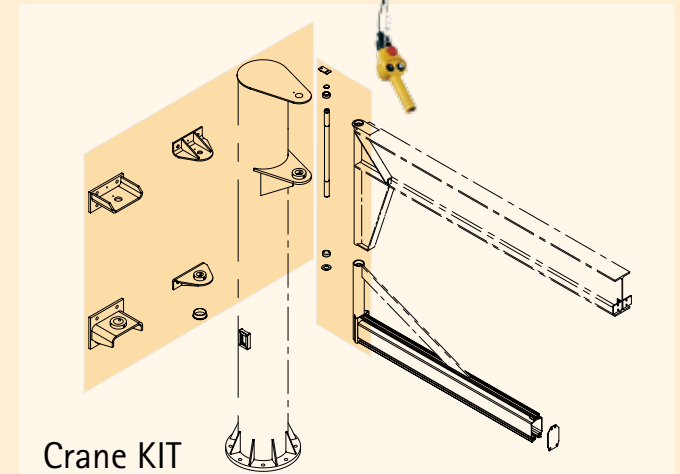
- Druckluftbalancer
- Rein pneumatisch, keinerlei Elektrik
- Balancer ermöglichen schwerelose Lastmanipulation
- Schnelles und geschmeidiges Handling
- Große Bandbreite an möglichen Steuerungsoptionen
- für Traglasten bis zu 350 kg

# JIBster



## Kompletter Schwenkkran

- Bis zu 2t Traglast, 6 m Spannweite und 270° Schwenkbereich



## Crane KIT

- Komplette Kits zur Herstellung eigener Schwenkkrane
- Mit allen benötigten Teilen, unlackiert
- Ausgenommen Auslegerprofile und Säulen
- UKA Profile können separat mit bestellt werden



# NOVA UPGRADE

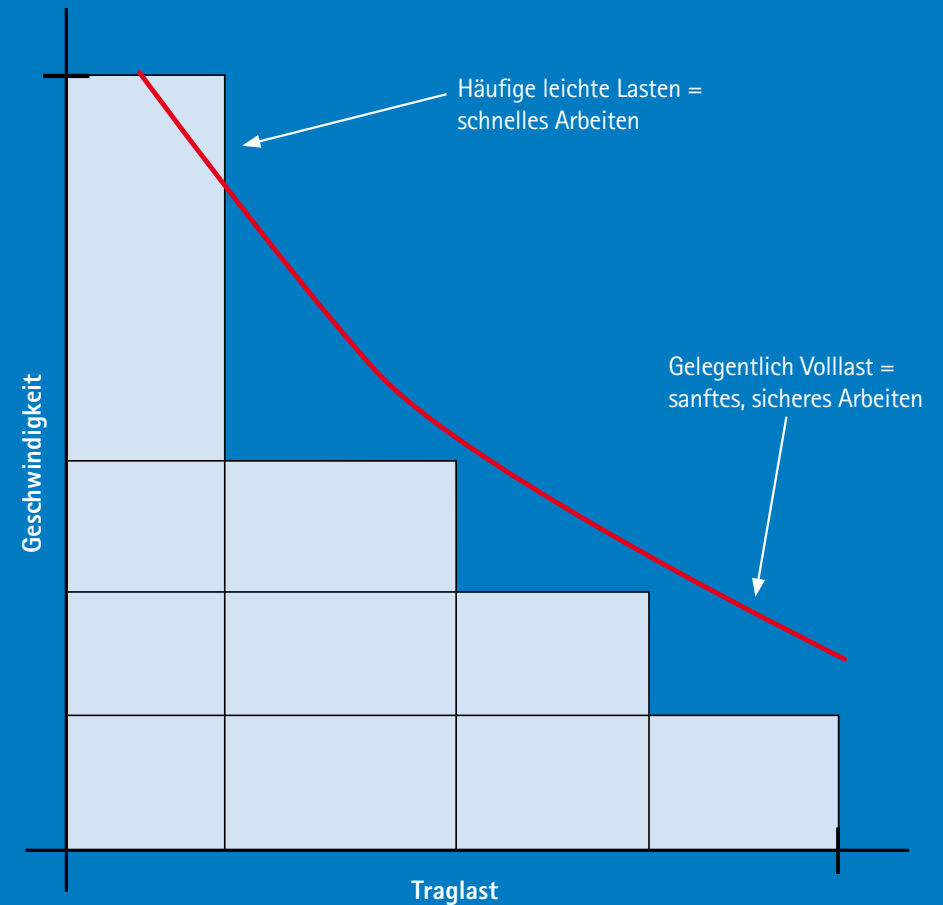
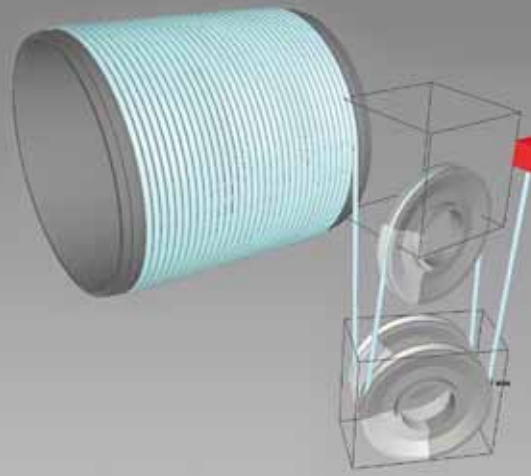
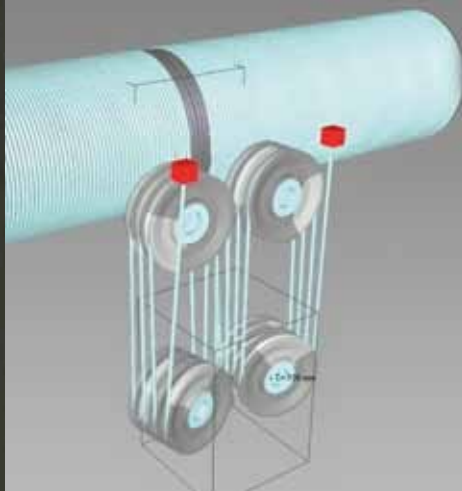


# MODERNISIERTE ELEKTRIK

- Überhitzungsschutz für Hub- und Fahrmotore serienmässig
- STROMAG Getriebeendechalter serienmässig
- Neuer TravelMaster 4 Umrichter ersetzt den MicroMove.
- Neue A + S Hubumrichter Technologie

## UPGRADE

- Facelift
- Neue innovative Seileinscherung
- Standardisierte Elektrik
- A + S Hubumrichter Technologie
- TravelMaster 4
- Lastpendeldämpfung



SWF

SWF Krantechnik GmbH

Postfach 310410  
D-68264 Mannheim  
Germany

Boehringer Str. 4  
D-68307 Mannheim  
Germany

Phone +49(0)621.78990-0  
Fax +49(0)621.78990-100

[info.de@swfkrantechnik.com](mailto:info.de@swfkrantechnik.com)  
[www.swfkrantechnik.com](http://www.swfkrantechnik.com)

KRANTECHNIK